

---

**Citroën C1 Airscape Feel\*KLIMA\*FALTDACH\***

---



Unser Angebotspreis:

**8.900,-€**

Differenzbesteuert gemäß §25a UStG

Fahrzeugnummer d13739

**Schnellinformationen**

|               |                   |                  |                     |
|---------------|-------------------|------------------|---------------------|
| Fahrzeugart   | Gebrauchtfahrzeug | Klasse           | C1                  |
| Kategorie     | Limousine         | Hubraum          | 998 cm <sup>3</sup> |
| Erstzulassung | 02/2017           | Außenfarbe       | Grau                |
| Laufleistung  | 69314 km          | Innenfarbe       |                     |
| Leistung      | 51 kW (69 PS)     | Innenausstattung | Stoff               |
| Kraftstoffart | Benzin            |                  |                     |
| Getriebe      | Schaltgetriebe    |                  |                     |

---

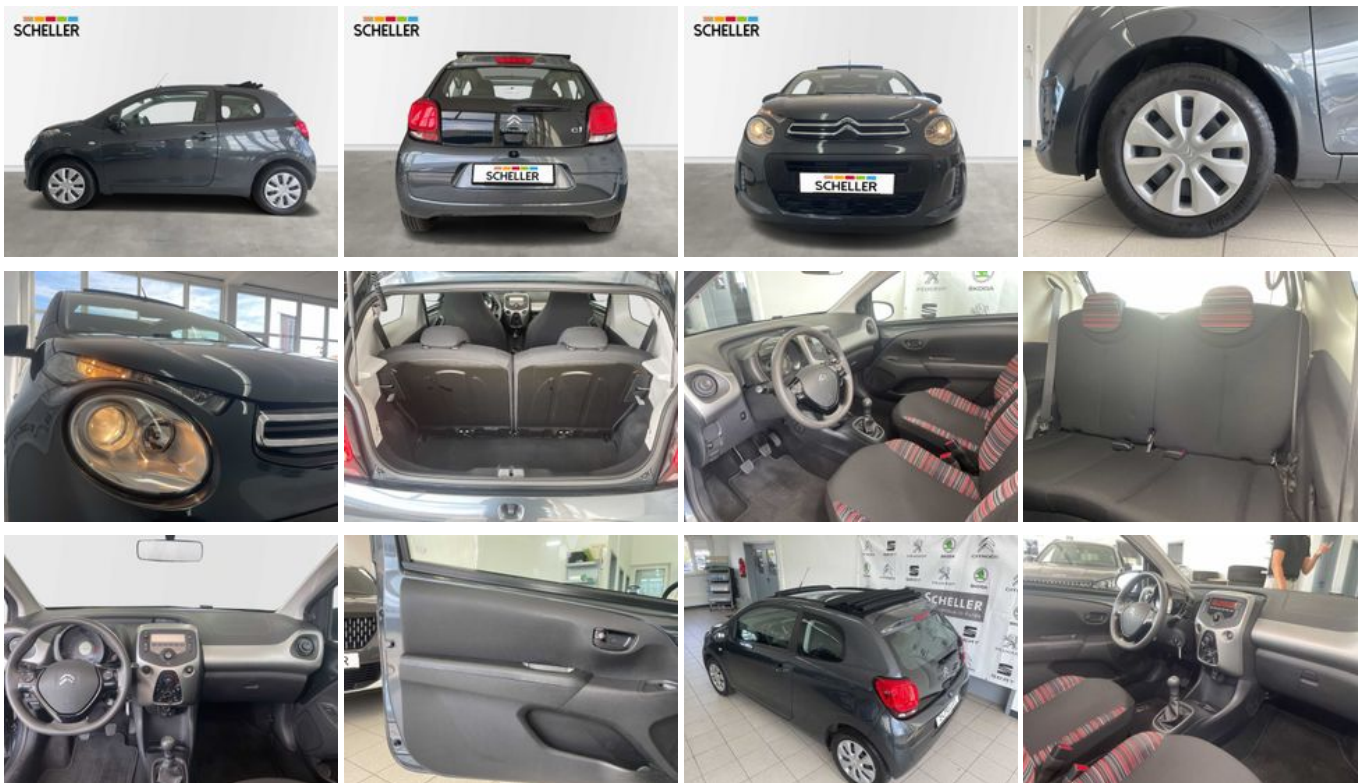
Verkaufsteam Autohaus  
Scheller - Fulda  
+49 661 / 9393-93  
info@scheller-auto.de

---

**Umwelt und Normen**

## Fahrzeugausstattung

|                           |                       |
|---------------------------|-----------------------|
| ABS                       | Berganfahrassistent   |
| Bluetooth                 | Bordcomputer          |
| ESP                       | Elektr. Fensterheber  |
| Elektr. Wegfahrsperre     | Freisprecheinrichtung |
| Garantie                  | Gepäckraumabtrennung  |
| Geschwindigkeitsbegrenzer | Isofix                |
| Klimaanlage               | Metallic              |
| Multifunktionslenkrad     | Nichtraucher-Fahrzeug |
| Notbremsassistent         | Reifendruckkontrolle  |
| Scheckheftgepflegt        | Schiebedach           |
| Servolenkung              | Stahlfelgen           |
| Traktionskontrolle        | USB                   |
| Zentralverriegelung       |                       |



\* Ehemaliger Neupreis (Unverbindliche Preisempfehlung des Herstellers am Tag der Erstzulassung)

\*\* Die angegebenen Verbrauchs- und Emissionswerte wurden nach den gesetzlich vorgeschriebenen Messverfahren ermittelt. Am 1. Januar 2022 hat der WLTP-Prüfzyklus den NEFZ-Prüfzyklus vollständig ersetzt, sodass für nach diesem Datum neu typgenehmigte Fahrzeuge keine NEFZ-Werte vorliegen. Weitere Informationen zum offiziellen Kraftstoffverbrauch und den offiziellen spezifischen CO<sub>2</sub>-Emissionen neuer Personenkraftwagen können dem "Leitfaden über den Kraftstoffverbrauch, die CO<sub>2</sub>-Emission und den Stromverbrauch neuer Personenkraftwagen" entnommen werden, der an allen Verkaufsstellen, bei der Deutsche Automobil Treuhand GmbH (DAT), Hellmuth-Hirth-Straße 1, 73760 Ostfildern-Scharnhausen, und unter <https://www.dat.de/co2/> unentgeltlich erhältlich ist.

**Weitere Informationen zum Fahrzeug und Finanzierung finden Sie auf unserer Homepage**

