

Seat Leon Reference*PANO*KLIMA*



Unser Angebotspreis:

13.900,-€

Differenzbesteuert gemäß §25a UStG

Fahrzeugnummer d23621

Schnellinformationen

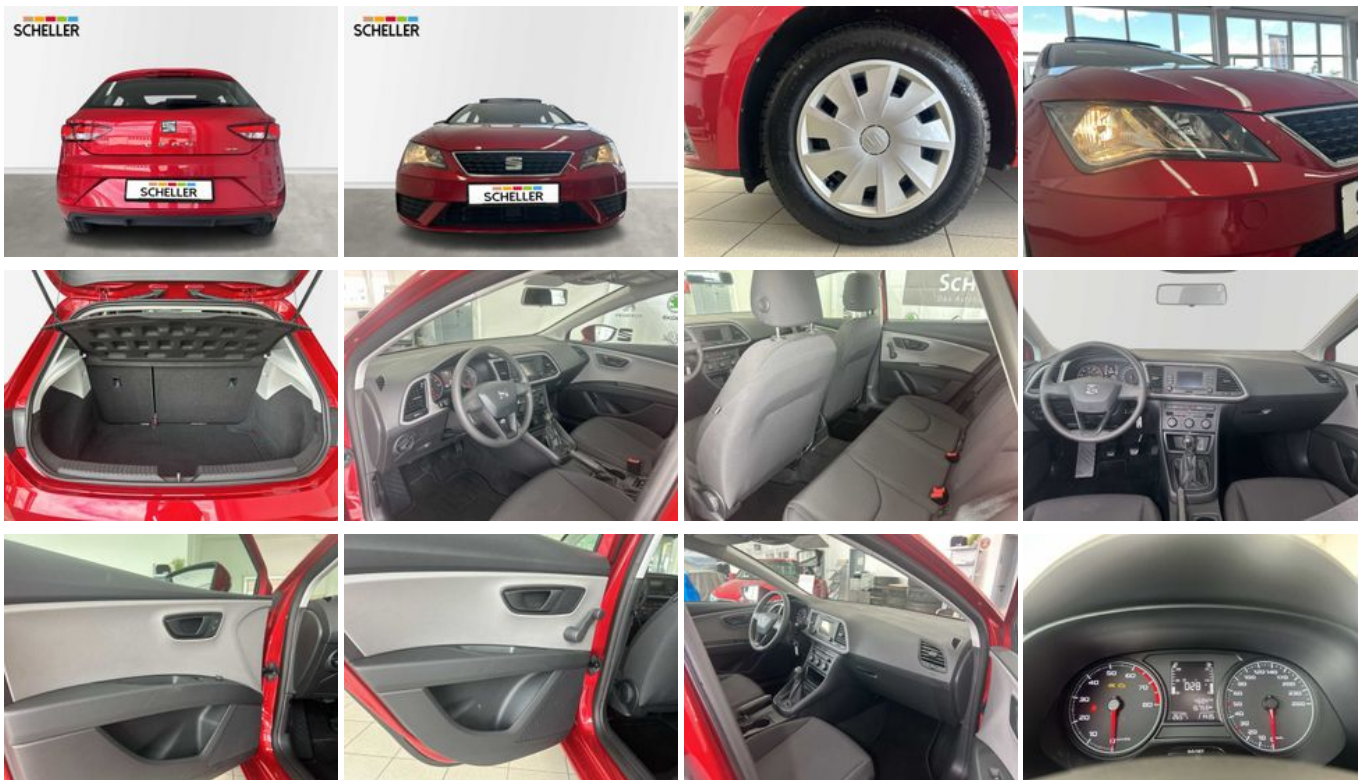
| | | | |
|---------------|-------------------|------------------|----------------------|
| Fahrzeugart | Gebrauchtfahrzeug | Klasse | Leon |
| Kategorie | Limousine | Hubraum | 1197 cm ³ |
| Erstzulassung | 11/2017 | Außenfarbe | Rot |
| Laufleistung | 16753 km | Innenfarbe | |
| Leistung | 81 kW (110 PS) | Innenausstattung | Stoff |
| Kraftstoffart | Benzin | | |
| Getriebe | Schaltgetriebe | | |

Verkaufsteam Autohaus
 Scheller - Fulda
 +49 661 / 9393-93
 info@scheller-auto.de

Umwelt und Normen

Fahrzeugausstattung

| | |
|-----------------------|----------------------|
| ABS | Allwetterreifen |
| Bluetooth | Bordcomputer |
| ESP | Elektr. Fensterheber |
| Elektr. Seitenspiegel | Elektr. Wegfahrsperr |
| Garantie | Gepäckraumabtrennung |
| HU neu | Isofix |
| Klimaanlage | Metallic |
| Nichtraucher-Fahrzeug | Panorama-Dach |
| Partikelfilter | Reifendruckkontrolle |
| Scheckheftgepflegt | Schiebedach |
| Servolenkung | Stahlfelgen |
| Start/Stop-Automatik | Touchscreen |
| Traktionskontrolle | USB |
| Zentralverriegelung | |



* Ehemaliger Neupreis (Unverbindliche Preisempfehlung des Herstellers am Tag der Erstzulassung)

** Die angegebenen Verbrauchs- und Emissionswerte wurden nach den gesetzlich vorgeschriebenen Messverfahren ermittelt. Am 1. Januar 2022 hat der WLTP-Prüfzyklus den NEFZ-Prüfzyklus vollständig ersetzt, sodass für nach diesem Datum neu typgenehmigte Fahrzeuge keine NEFZ-Werte vorliegen. Weitere Informationen zum offiziellen Kraftstoffverbrauch und den offiziellen spezifischen CO₂-Emissionen neuer Personenkraftwagen können dem "Leitfaden über den Kraftstoffverbrauch, die CO₂-Emission und den Stromverbrauch neuer Personenkraftwagen" entnommen werden, der an allen Verkaufsstellen, bei der Deutsche Automobil Treuhand GmbH (DAT), Hellmuth-Hirth-Straße 1, 73760 Ostfildern-Scharnhausen, und unter <https://www.dat.de/co2/> unentgeltlich erhältlich ist.

Weitere Informationen zum Fahrzeug und Finanzierung finden Sie auf unserer Homepage

